



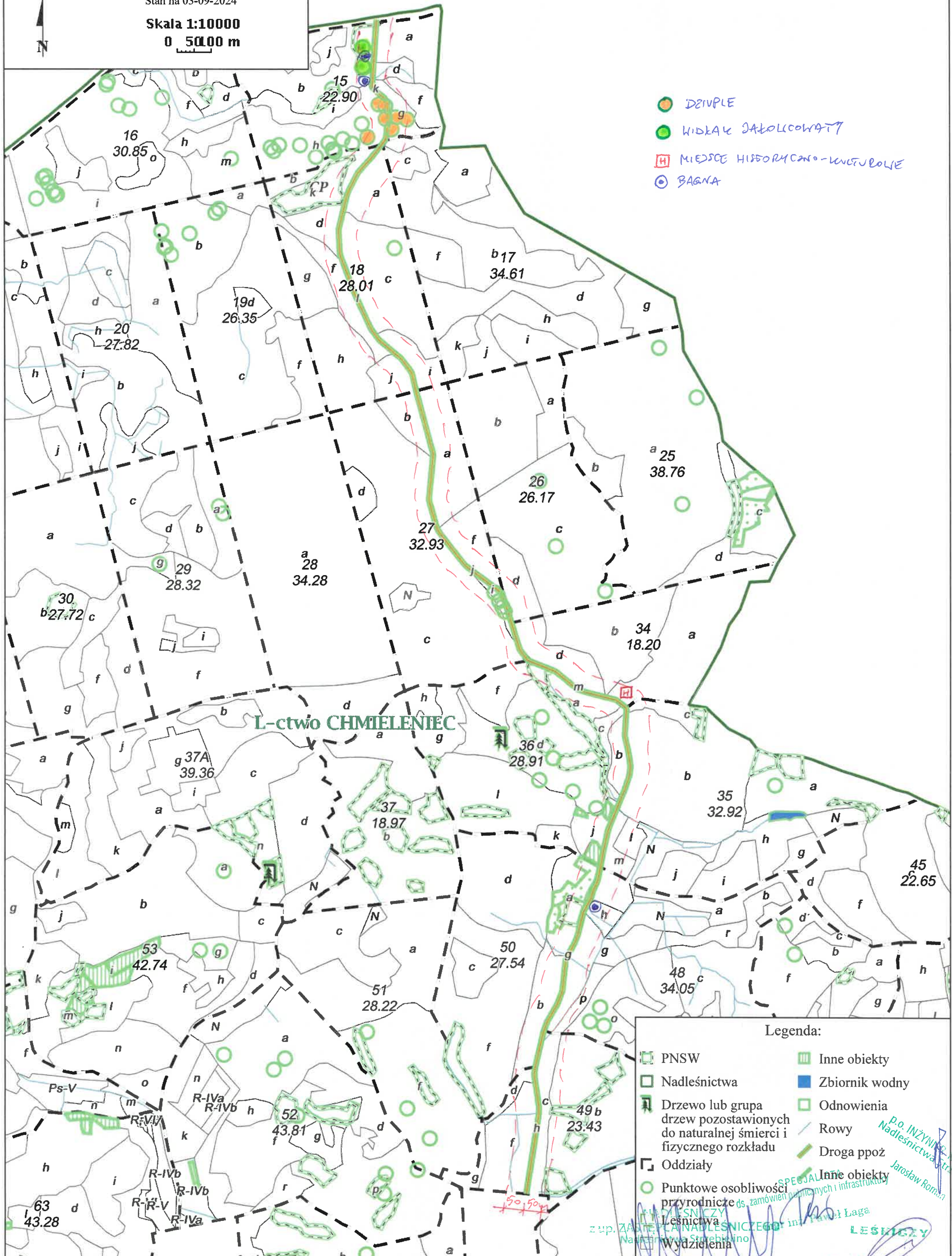
Istniejąca droga leśna
15_13_0311

Projektowany dojazd
Nadleśnictwo Strzebielino
Chmieleniec

Stan na 03-09-2024

Skala 1:10000

0 5000 m



- DEIVPLE
- WIDŁAK JĄKOŁCOWATY
- MIEJSCE HISTORYCZNO-KULTUROWE
- BAGNA

Legenda:

- PNSW
- Nadleśnictwa
- Drzewo lub grupa drzew pozostawionych do naturalnej śmierci i fizycznego rozkładu
- Oddziały
- Punkty osobliwości przyrodnicze
- Inne obiekty
- Zbiornik wodny
- Odnowienia
- Rowy
- Droga ppoż
- Inne obiekty ds. zamówień publicznych i infrastruktury

z up. ZASTĘPCA NADLEŚNICZEGO
Nadleśnictwo Strzebielino
Wydzielania

LEŚNICY

inż. P. Ł. Chmieleniec

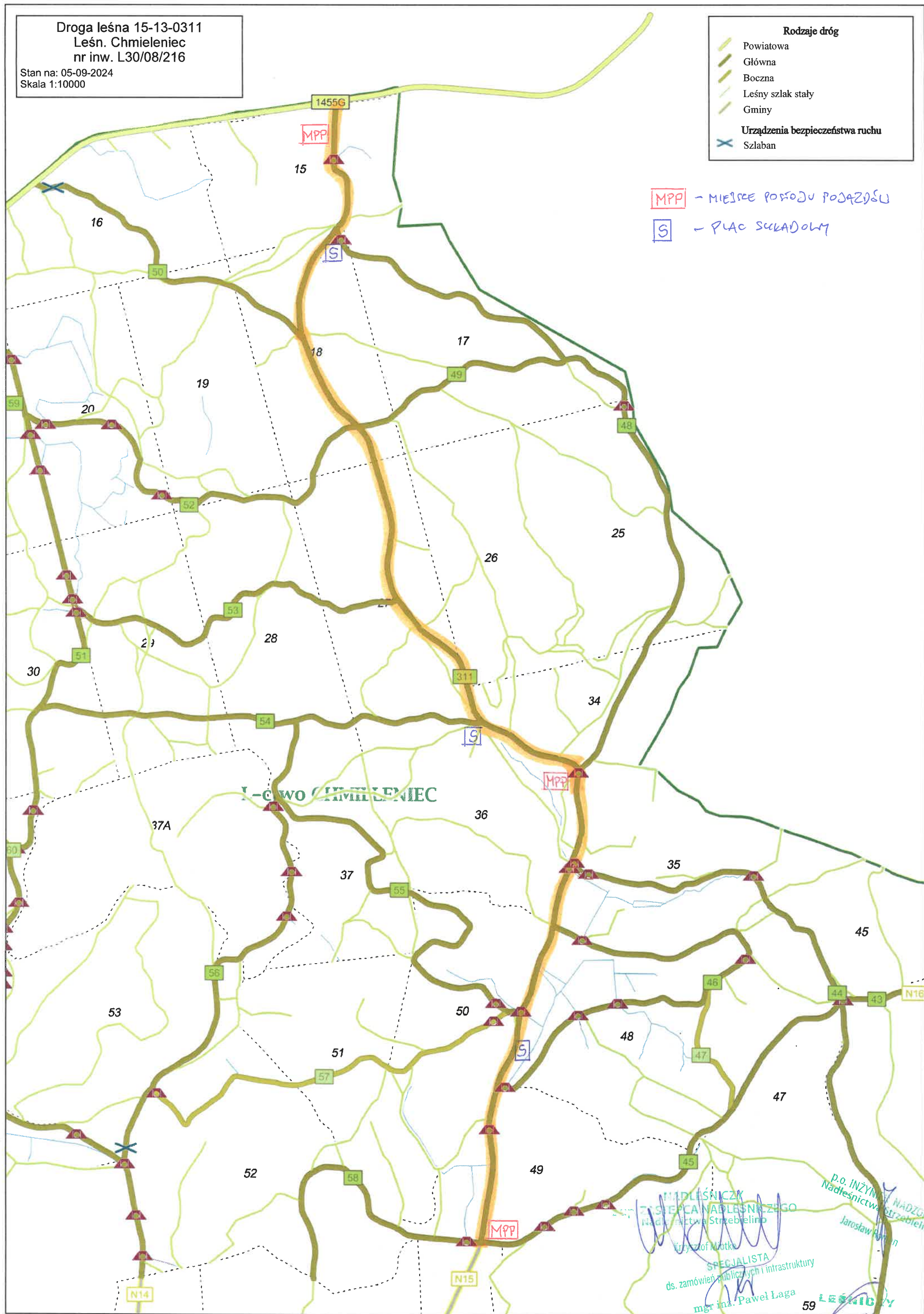
Droga leśna 15-13-0311
Leśn. Chmieleniec
nr inw. L30/08/216

Stan na: 05-09-2024
Skala 1:10000

Rodzaje dróg	
	Powiatowa
	Główna
	Boczna
	Leśny szlak stały
	Gminy
Urządzenia bezpieczeństwa ruchu	
	Szlaban

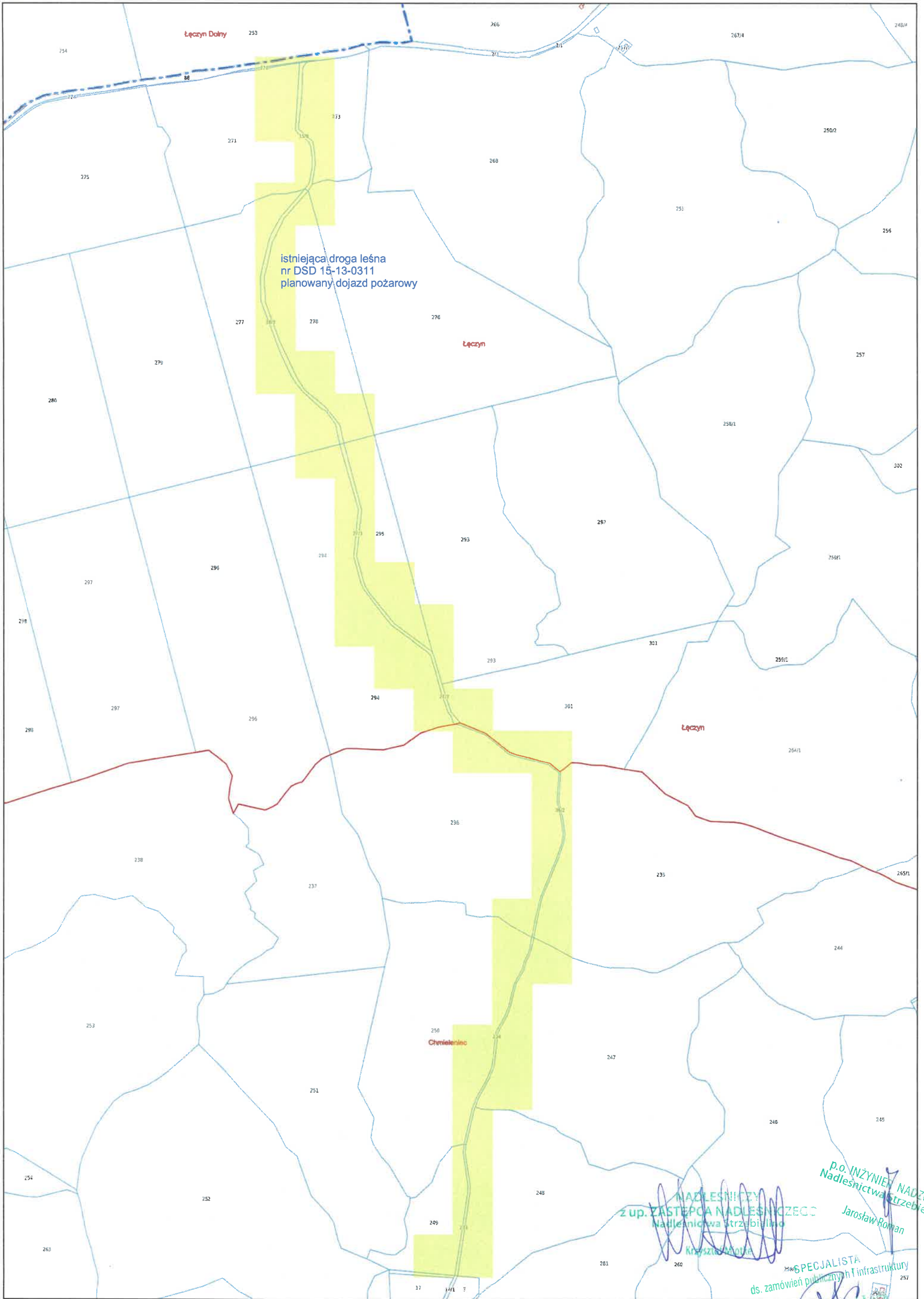
- MIEJSCE POŚCIGU POJAZDÓW

- PLAC SKŁADOWY





Powiat wejherowski - System Informacji Przestrzennej
skala 1 : 10000



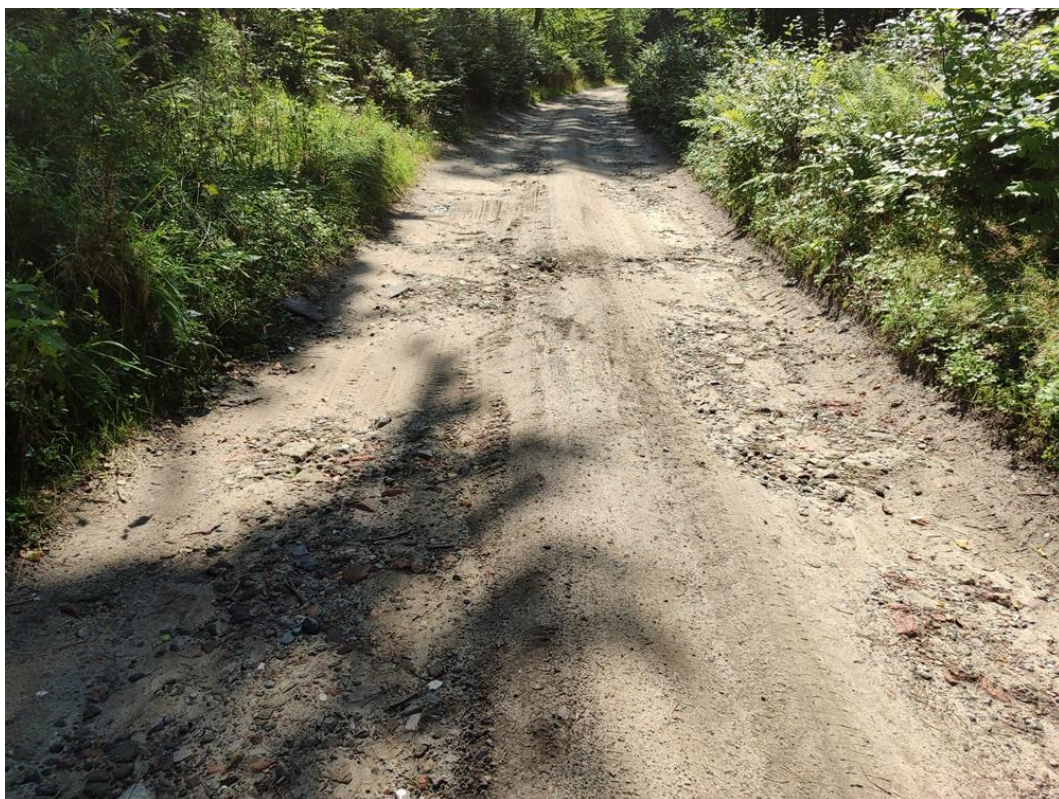
Zdjęcia



Fot. Bagno (oddz. 15-13-1-08-48-h-00)



Fot. Uszkodzenia nawierzchni drogi leśnej



Fot. Uszkodzenia nawierzchni drogi leśnej



Fot. Uszkodzenia nawierzchni drogi leśnej



Fot. Uszkodzenia nawierzchni drogi leśnej



Fot. Istniejące MPP (15-13-1-08-36-c-00)



Fot. Miejsce o walorach historyczno-kulturowych (15-13-1-08-34-a-00)



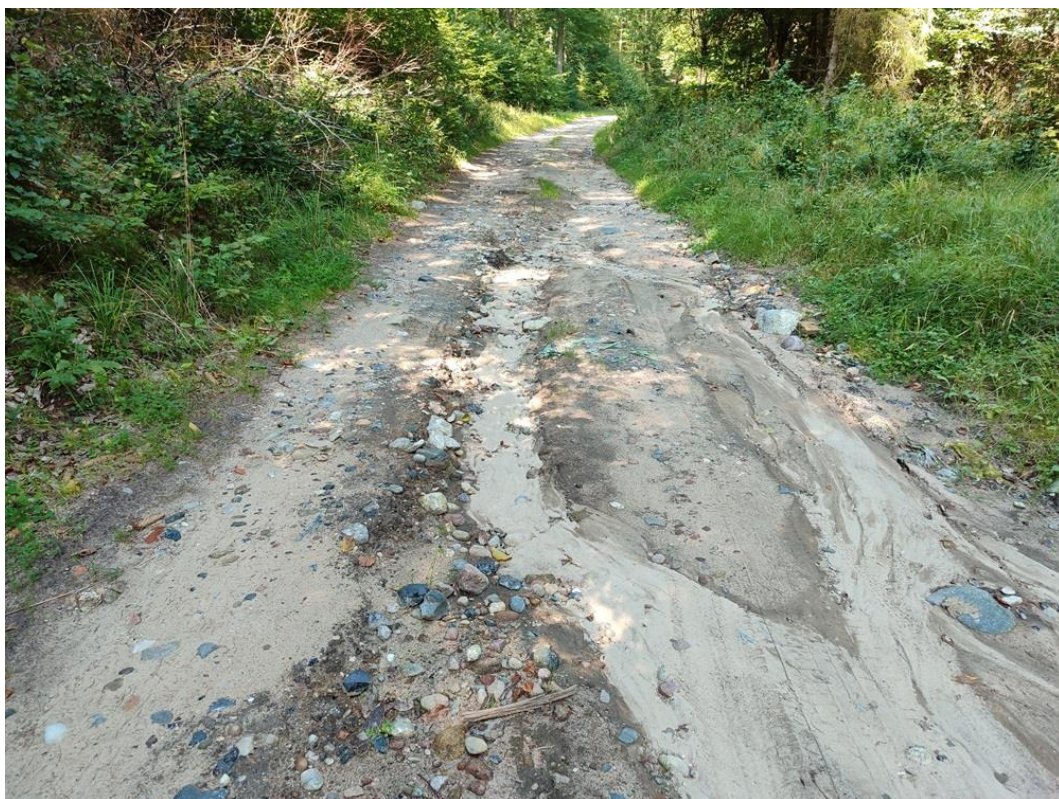
Fot. Miejsce o walorach historyczno-kulturowych (15-13-1-08-34-a-00)



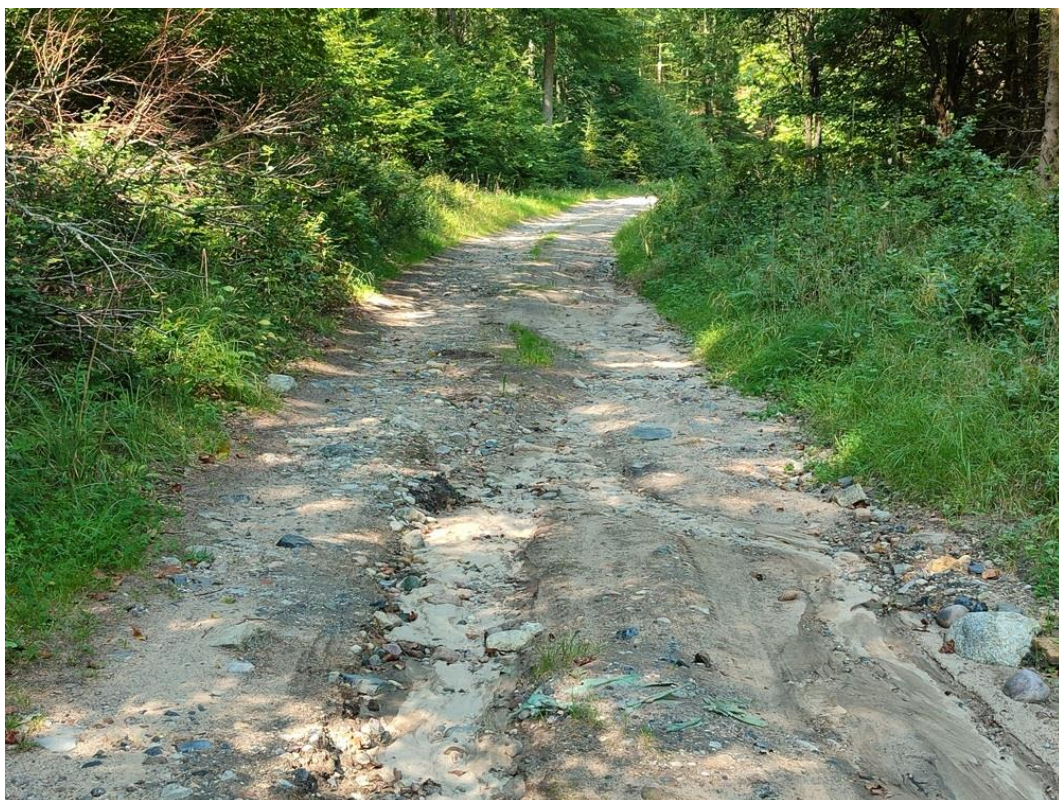
Fot. Uszkodzenia nawierzchni drogi leśnej



Fot. Uszkodzenia nawierzchni drogi leśnej



Fot. Uszkodzenia nawierzchni drogi leśnej



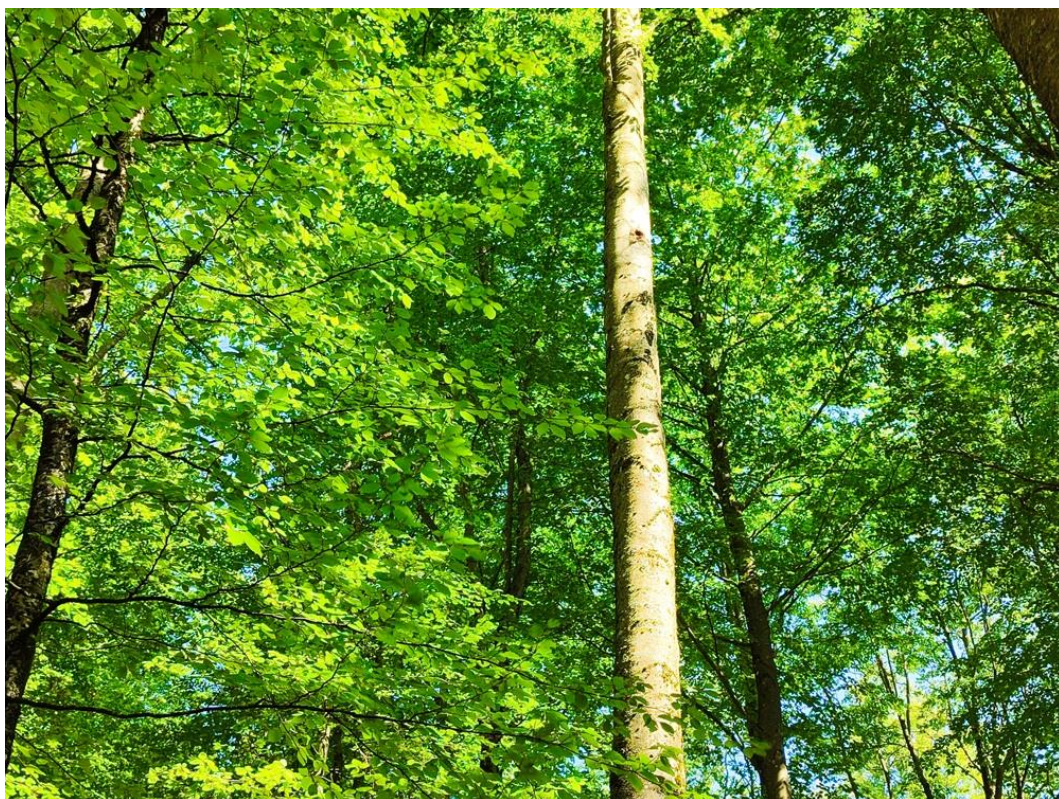
Fot. Uszkodzenia nawierzchni drogi leśnej



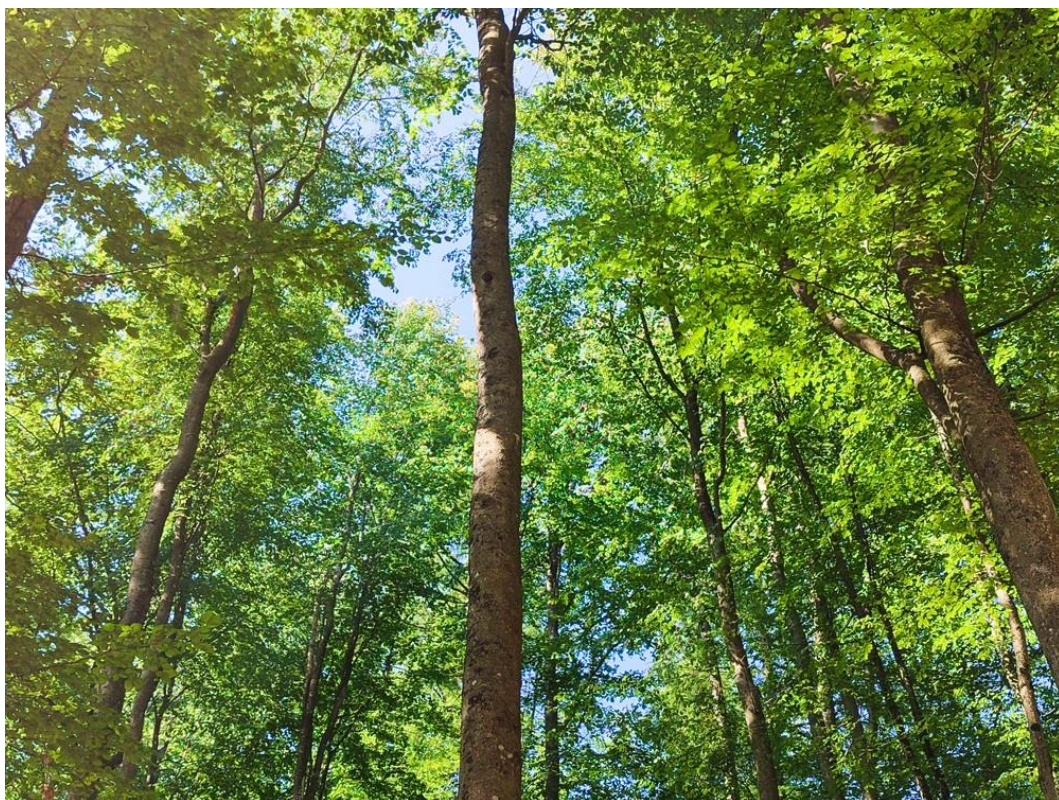
Fot. Uszkodzenia nawierzchni drogi leśnej



Fot. Uszkodzenia nawierzchni drogi leśnej



Fot. Drzewo dziuplaste (15-13-1-08-15-h-00)



Fot. Drzewo dziuplaste (15-13-1-08-15-g-00)



Fot. Istniejące MPP (15-13-1-08-15-b-00)



Fot. Stanowisko widłaka jałowcowatego (15-13-1-08-15-b-00)